

De 1 a 4 jugadores
EDAD 3+



ABC & 123

¡Salva los animales del zoológico de la A a la Z!

JUEGO

CONTENIDO

- Tablero de dos lados · 4 peones con bases · 26 fichas de imágenes/letras
- 36 fichas de números

ARMADO

- Retira los 4 peones de la hoja de piezas de cartón e insértalos en las bases.
- Desprende las 26 fichas de imágenes/letras de la primera hoja de piezas. Déjalas aparte.
- Desprende las 36 fichas de números de la segunda hoja de piezas.

EL JUEGO DEL ABECÉ

Doctor Doom soltó todos los animales del zoológico, y ahora los Superhéroes deben regresarlos sanos y salvos. Sigue el sendero del alfabeto y ordena los animales de la A a la Z.



OBJETIVO

Recolectar la mayor cantidad de fichas de alfabeto haciendo coincidir los animales en las fichas con las letras correspondientes en el tablero.

¡PREPÁRATE!

- Abre el tablero del lado del juego del abecé.
- Elige un peón Superhéroe para este juego. El resto de los peones se deja fuera de juego en las esquinas del tablero.
- Coloca las fichas del abecé con las letras boca abajo. Mezcla las fichas de imágenes y colócalas como se muestra.



¡A JUGAR!

El jugador más joven empieza. El juego continúa hacia la izquierda.

Los jugadores se turnan para mover el peón por el sendero, comenzando en "A" y terminando en la casilla "Win!" (ganar) que sigue a la "Z".

1. Coloca el peón en la casilla azul de inicio.

2. En tu turno, mira qué letra sigue y busca la ficha con la imagen del animal que comienza con esa letra. Cuando creas haberla encontrado, voltéala.

• Si la letra en la ficha **COINCIDE** con la letra que buscas, puedes quedarte con la ficha. Coloca el peón sobre esa letra; tu turno ha terminado.

• Si la letra en la ficha **NO COINCIDE**, vuelve a colocarla boca abajo, con el animal hacia arriba. Tu turno ha terminado.

• Ahora, el jugador que sigue intenta encontrar la ficha correcta.

Consejo: Trata de recordar la letra de esa ficha, para que cuando el peón llegue a esa letra sepas dónde buscarla.

NOTA: El color de la ficha de imagen coincide con el de la letra en el tablero.

El alfabeto

Lee la lista de los animales para ayudarte a identificarlos.



A - Alligator



J - Jaguar



S - Snake



B - Bear



K - Kangaroo



T - Tiger



C - Camel



L - Lion



U - Unau



D - Deer



M - Monkey



V - Vulture



E - Elephant



N - Narwhal



W - Walrus



F - Fox



O - Otter



X - Xenops



G - Giraffe



P - Penguin



Y - Yak



H - Hippopotamus



Q - Quail



Z - Zebra



I - Iguana



R - Rhinoceros

¿GANASTE?

Cuando el peón llega a la casilla "Win!", termina el juego. Los jugadores apilan sus fichas, y quien tenga la pila más alta gana.



EL JUEGO DEL 123

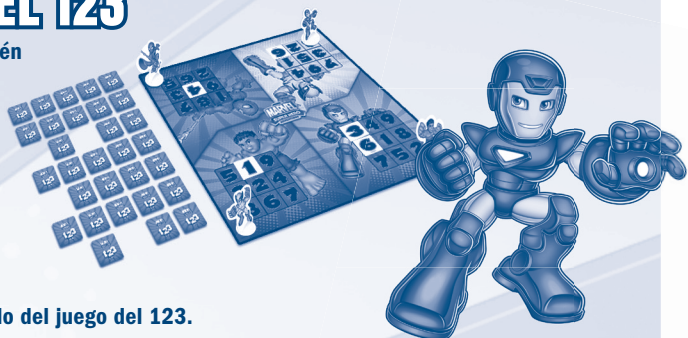
Juega al bingo para ver quién logra 3 números en fila.

OBJETIVO

Ser el primero en formar una fila de números en tu rejilla de números.

¡PREPÁRATE!

- Abre el tablero del lado del juego del 123.
- Mezcla todas las fichas de número y colócalas con el número hacia abajo al alcance de todos los jugadores.
- Cada jugador elige una rejilla de números de Superhéroe en el tablero y se sienta frente a ella con el peón correspondiente en la esquina.



¡A JUGAR!

El jugador más joven empieza. El juego continúa hacia la izquierda.

1. En tu turno, elige una ficha, y si su número coincide con uno de los números en tu tablero, colócalo en el lugar adecuado. Tu turno ha terminado.
2. Si ya tienes una ficha en ese número, vuelve a colocar la ficha boca abajo. Tu turno ha terminado.

NOTA: Siempre ayuda saber qué fichas devuelven los otros jugadores para tener en cuenta en tu próximo turno si se trata de un número que tú necesitas.

PARA GANAR

El primer jugador en completar una línea de números horizontal o verticalmente o en diagonal ¡es el ganador!

UN JUEGO MÁS DIFÍCIL

Jueguen hasta que un jugador complete la rejilla entera.



CUIDADO: PELIGRO DE ASFIXIA - Piezas pequeñas.
No es para niños menores de 3 años.

MARVEL, Marvel Super Hero Adventures: TM & © 2011 Marvel Entertainment, LLC and its subsidiaries. Licensed by Marvel Characters B.V. www.marvel.com. All rights reserved.

The HASBRO and PLAYSKOOL names and logos are trademarks of Hasbro, © 2011 Hasbro, Pawtucket, RI 02862 USA. All Rights Reserved. TM & © denote U.S. Trademarks. Manufactured by: Hasbro, Inc., Pawtucket, RI 02862 USA. Hasbro Europe, 2 Roundwood Ave, Stockley Park, Uxbridge, Middlesex, UB11 1AZ, UK. Hasbro Europe is the authorised representative of Hasbro SA in the European Union.

Consumer contact:

USA and Canada: Hasbro Games, Consumer Affairs Dept., P.O. Box 200, Pawtucket, RI 02862 USA. ☎ 888-836-7025. UK: Consumer Services: Hasbro UK Ltd., PO Box 43 Newport NP19 4YD, UK. ☎ 00800 22427276. Consumer_affairs@hasbro.co.uk. www.hasbro.co.uk. Hasbro Australia Ltd., Level 2, 37-41 Oxford Street, Epping, NSW 2121, Australia. ☎ 1300 138 697. Hasbro NZ (a branch of Hasbro Australia Ltd.), 221 Albany Highway, Auckland, New Zealand. ☎ 0508 828 200.

hasbrogames.com

